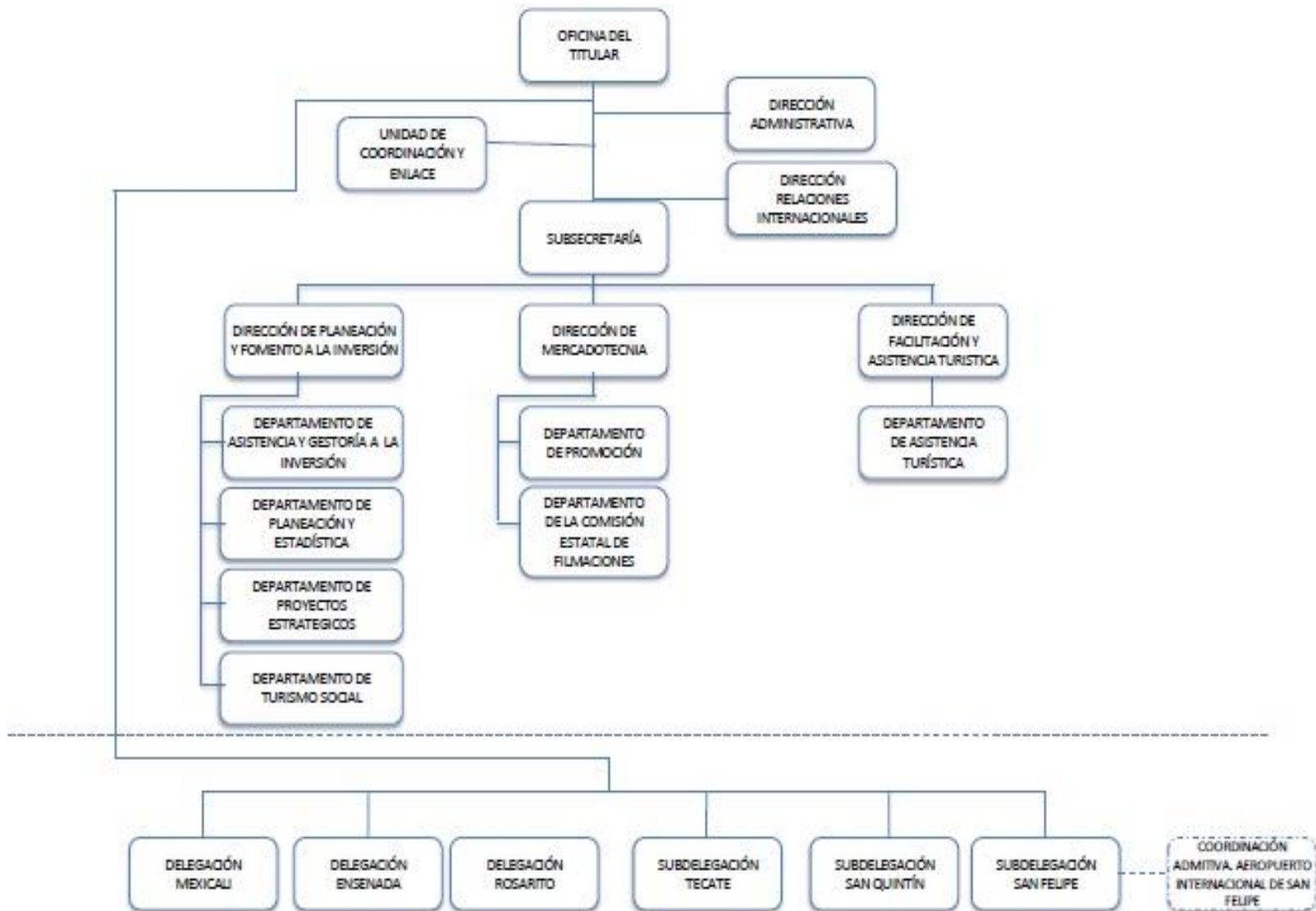




# Secretaría de Turismo del Estado

Información actualizada al 31 Diciembre de 2016





## ESTRUCTURA ORGÁNICA

- 1. SECRETARIO DE TURISMO
  - 1.01. DIRECCIÓN DE RELACIONES INTERNACIONALES
  - 1.02. UNIDAD DE COORDINACIÓN Y ENLACE
  
  - 1.1 SUBSECRETARÍA
  
  - 1.2 DIRECCIÓN ADMINISTRATIVA
  
  - 1.3 DIRECCIÓN DE PLANEACIÓN Y FOMENTO A LA INVERSIÓN
    - 1.3.1 DEPARTAMENTO DE ASISTENCIA Y GESTORÍA A LA INVERSIÓN
    - 1.3.2 DEPARTAMENTO DE PLANEACIÓN Y ESTADÍSTICA
    - 1.3.3 DEPARTAMENTO DE PROYECTOS ESTRATÉGICOS
    - 1.3.4 DEPARTAMENTO DE TURISMO SOCIAL
  
  - 1.4 DIRECCIÓN DE MERCADOTECNIA
    - 1.4.1 DEPARTAMENTO DE PROMOCIÓN
    - 1.4.2 DEPARTAMENTO DE LA COMISIÓN ESTATAL DE FILMACIONES
  
  - 1.5 DIRECCIÓN DE FACILITACIÓN Y ASISTENCIA TURÍSTICA
    - 1.5.1. DEPARTAMENTO DE ASISTENCIA TURÍSTICA
  
  - 1.6 DELEGACIÓN MEXICALI
  - 1.7 DELEGACIÓN ENSENADA
  - 1.8 DELEGACIÓN ROSARITO
  - 1.9 SUBDELEGACIÓN TECATE
  - 1.10 SUBDELEGACIÓN SAN QUINTÍN
  - 1.11 SUBDELEGACIÓN SAN FELIPE
    - 1.11.1 COORDINACIÓN ADMINISTRATIVA AEROPUERTO INTERNACIONL DE SAN FELIPE