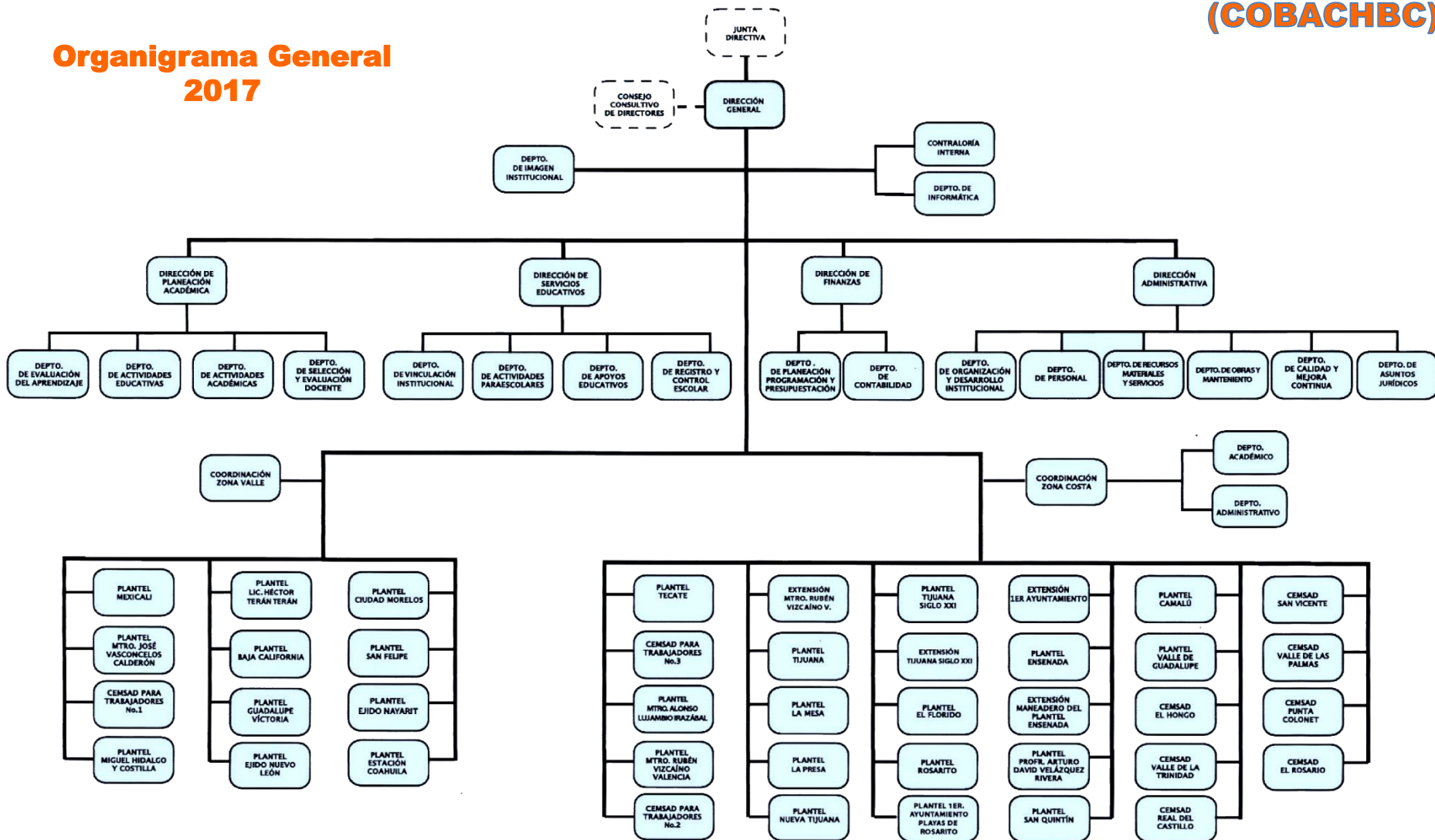




Colegio de Bachilleres del Estado de Baja California (COBACHBC)

Organigrama General 2017



ESTRUCTURA ORGÁNICA 2017

1.0 DIRECCIÓN GENERAL

1.0.1 DEPARTAMENTO DE IMAGEN INSTITUCIONAL

1.0.2 CONTRALORÍA INTERNA

1.0.3 DEPARTAMENTO DE INFORMÁTICA

1.1 DIRECCIÓN DE PLANEACIÓN ACADÉMICA

1.1.1 DEPARTAMENTO DE EVALUACIÓN DEL APRENDIZAJE

1.1.2 DEPARTAMENTO DE ACTIVIDADES EDUCATIVAS

1.1.3 DEPARTAMENTO DE ACTIVIDADES ACADÉMICAS

1.1.4 DEPARTAMENTO DE SELECCIÓN Y EVALUACIÓN DOCENTE

1.2 DIRECCIÓN DE SERVICIOS EDUCATIVOS

1.2.1 DEPARTAMENTO DE ACTIVIDADES PARAESCOLARES

1.2.2 DEPARTAMENTO DE APOYOS EDUCATIVOS

1.2.3 DEPARTAMENTO DE REGISTRO Y CONTROL ESCOLAR

1.2.4 DEPARTAMENTO DE VINCULACIÓN INSTITUCIONAL

1.3 DIRECCIÓN DE FINANZAS

1.3.1 DEPARTAMENTO DE PLANEACIÓN, PROGRAMACIÓN Y
PRESUPUESTACIÓN

1.3.2 DEPARTAMENTO DE CONTABILIDAD

1.4 DIRECCIÓN ADMINISTRATIVA

1.4.1 DEPARTAMENTO DE ORGANIZACIÓN Y DESARROLLO INSTITUCIONAL

1.4.2 DEPARTAMENTO DE PERSONAL

1.4.3 DEPARTAMENTO DE RECURSOS MATERIALES Y SERVICIOS

1.4.4 DEPARTAMENTO DE OBRAS Y MANTENIMIENTO

1.4.5 DEPARTAMENTO DE CALIDAD Y MEJORA CONTINUA

1.4.6 DEPARTAMENTO DE ASUNTOS JURÍDICOS

1.5 COORDINACIÓN ZONA VALLE

1.6 COORDINACIÓN ZONA COSTA

1.6.1 DEPARTAMENTO ACADÉMICO

1.6.2 DEPARTAMENTO ADMINISTRATIVO

1.7 DIRECCIÓN DE PLANTEL

1.8 CENTRO DE EDUCACIÓN MEDIA SUPERIOR A DISTANCIA

Para efectos de esta estructura orgánica, el Colegio de Bachilleres del Estado de Baja California cuenta con 41 centros educativos con las siguientes modalidades:

27 Planteles

4 Extensiones de Plantel

7 Centros de Educación Media Superior a Distancia, y

3 Centros de Educación Media Superior a Distancia para Trabajadores

Los Centros de Educación Media Superior a Distancia y los Centros de Educación Media Superior a Distancia para Trabajadores, no cuentan con subdirecciones, ya que dichas áreas no se contemplan para esa modalidad en la normatividad correspondiente.