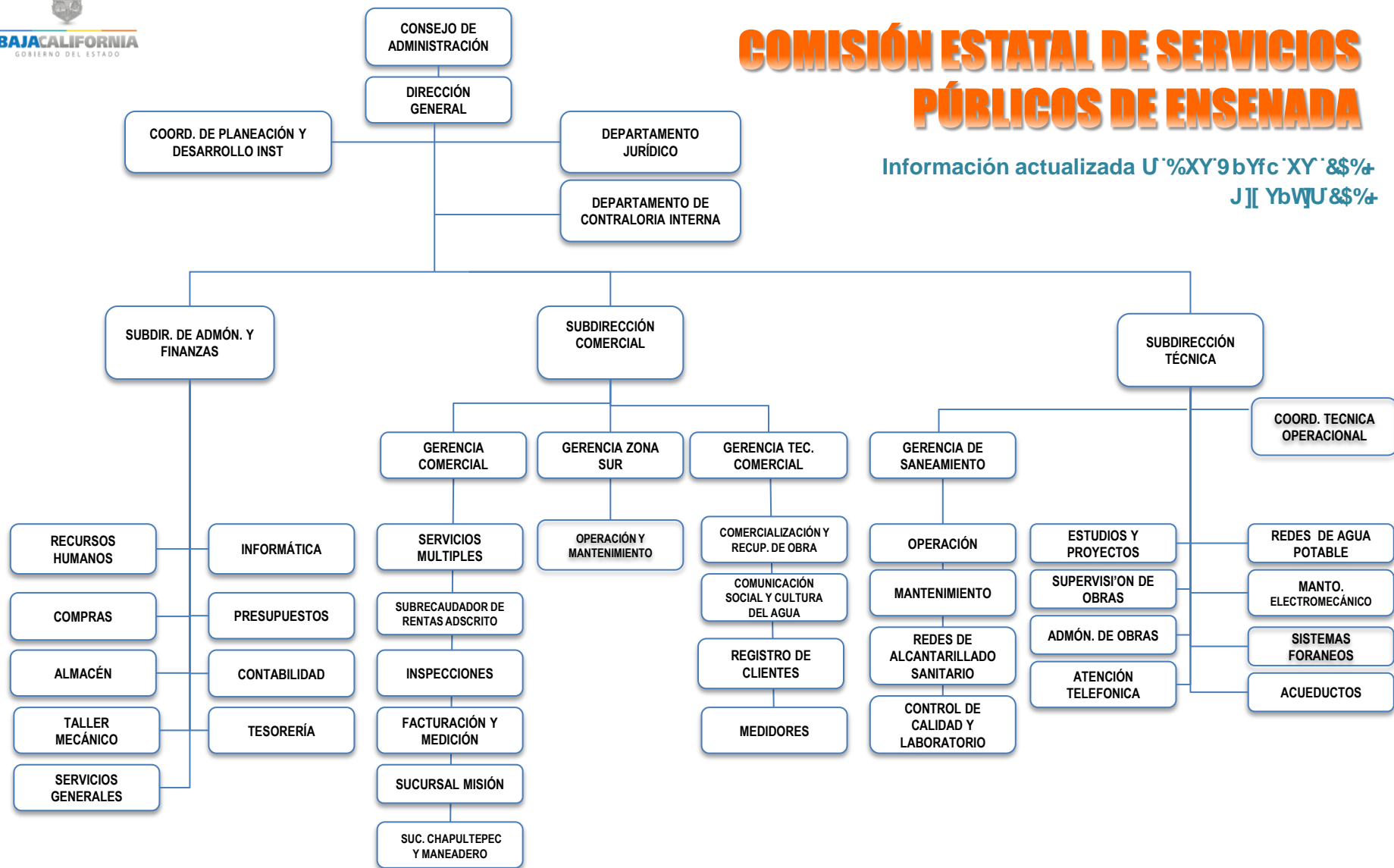


COMISIÓN ESTATAL DE SERVICIOS PÚBLICOS DE ENSENADA

Información actualizada U`%XY'9bYfc`XY`&\$%+
J] J YbW]U&\$%+



ESTRUCTURA ORGÁNICA

Información actualizada U`%XY'9bYfc`XY`&\$%&

J][YbWU&\$%&

1. Consejo de Administración

1.1 Dirección General:

1.1.0.1 Coordinación de Planeación y Desarrollo Institucional

1.1.0.2 Departamento Jurídico

1.1.0.3 Departamento de Contraloría Interna

1.1.1 Subdirección técnica

1.1.1.0.1 Departamento Redes de Agua Potable

1.1.1.0.2 Departamento Electromecánico

1.1.1.0.3 Departamento de control de Calidad

1.1.1.0.4 Departamento de Sistemas Foráneos

1.1.1.0.5 Departamento de Acueductos

1.1.1.1 **Coordinación Técnica Operacional**

1.1.1.1.1 **Gerencia de Construcción**

1.1.1.1.1.1 Departamento de Estudios y Proyectos

1.1.1.1.1.2 Departamento de Supervisión de Obras

1.1.1.1.1.3 Departamento de Administración de Obras

1.1.1.1.2 **Gerencia de Saneamiento**

1.1.1.1.2.1 Departamento de Operación

1.1.1.1.2.2 Departamento de Mantenimiento

1.1.1.1.2.3 Departamento de Redes de Alcantarillado Sanitario

1.1.1.1.2.4 Departamento de Redes de Agua Potable

1.1.1.1.2.5 Departamento Electromecánico

1.1.1.1.2.6 Departamento de Control de Calidad y Laboratorio

1.1.1.1.2.7 Departamento de Sistemas Foráneos

1.1.1.1.2.8 Departamento de Acueductos

1.1.2 Subdirección Comercial

- 1.1.2.0.1 Gerencia Comercial**
 - 1.1.2.0.1.1 Departamento de Servicios Múltiples
 - 1.1.2.0.1.2 Departamento de Facturación y Medición
 - 1.1.2.0.1.3 Departamento de Sub-recaudación de Rentas Adscrito
 - 1.1.2.0.1.4 Departamento de Cobranza
 - 1.1.2.0.1.5 Departamento de Atención Telefónica
 - 1.1.2.0.1.6 Departamento de Inspecciones
 - 1.1.2.0.1.7 Departamento de Sucursal Misión
 - 1.1.2.0.1.8 Departamento de Sucursal Chapultepec y Maneadero

- 1.1.2.0.2 Gerencia Zona Sur**
 - 1.1.2.0.2.1 Departamento de Operación y Mantenimiento

- 1.1.2.0.3 Gerencia Técnica Comercial**
 - 1.1.2.0.3.1 Departamento de Comercialización y Recuperación de Obra
 - 1.1.2.0.3.2 Departamento de Comunicación Social
 - 1.1.2.0.3.3 Departamento de Cultura del Agua
 - 1.1.2.0.3.4 Departamento de Gestión Gubernamental
 - 1.1.2.0.3.5 Departamento de Registro de Clientes
 - 1.1.2.0.3.6 Departamento de Conexiones
 - 1.1.2.0.3.7 Departamento de Medidores

- 1.1.3 Subdirección de Administración y Finanzas**
 - 1.1.3.0.1.1 Departamento de Recursos Humanos
 - 1.1.3.0.1.2 Departamento de Compras
 - 1.1.3.0.1.3 Departamento de Almacén
 - 1.1.3.0.1.4 Departamento de Servicios Generales
 - 1.1.3.0.1.5 Departamento de Taller mecánico
 - 1.1.3.0.1.6 Departamento de Tesorería
 - 1.1.3.0.1.7 Departamento de Presupuestos
 - 1.1.3.0.1.8 Departamento de Contabilidad
 - 1.1.3.0.1.9 Departamento de Informática