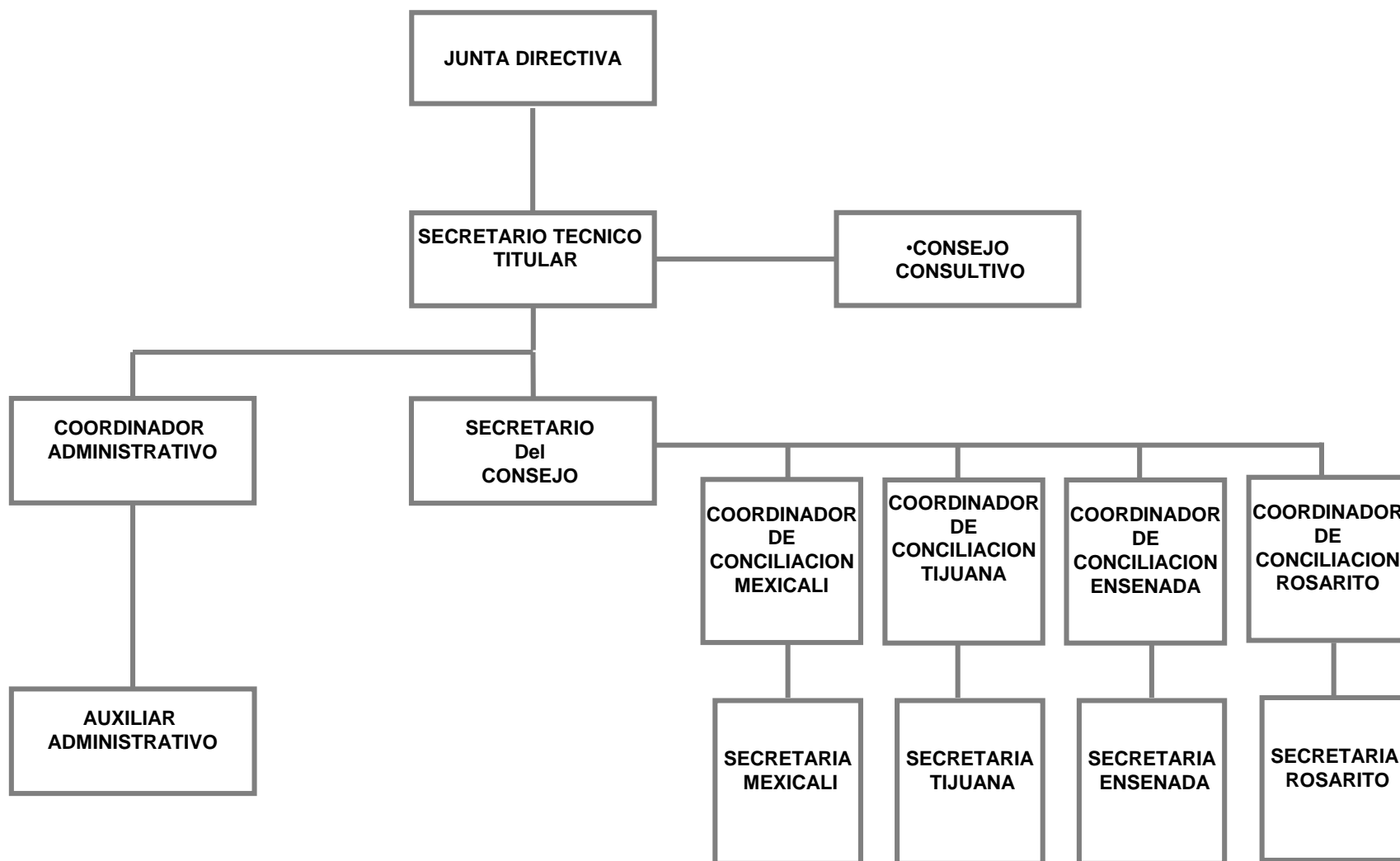


ESTRUCTURA ORGANICA

VIGENCIA 2017



Estructura Orgánica

I.- Una Junta Directiva

II.- Un Titular/ Secretario Técnico;

III.- Los Órganos Técnicos Siguietes:

- a).- Un Consejo; (Presidente + Doce Integrantes)
- b).- Un Comité Consultivo de Peritos; (Tres por cada Especialidad)
- c).- Un Secretario del Consejo
- d).- Coordinador de Conciliación: (1-Mexicali, 1-Tijuana, 1-Ensenada)

IV.- Las Unidades Administrativas que determina el Reglamento Interno.

- a).- Coordinador Administrativo.
 - a.1).- Auxiliar Administrativo
- b).- Coordinación de Conciliación.
 - b.1).- Oficina Mexicali
Coordinador de Conciliación.
Secretaria.
 - b.2).- Oficina Auxiliar Tijuana
Coordinador de Conciliación.
Secretaria.
 - b.3).- Oficina Auxiliar Ensenada
Coordinador de Conciliación
Secretaria.
 - b.4).- Oficina Auxiliar Rosarito
Coordinador de Conciliación
Secretaria.